

SCHNITTMUSTER & ANLEITUNG

Leggings

NANNA

KIDS



nanna
PATTERN DESIGN



Vorbereitung

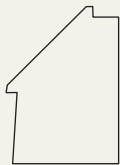
Waschen

Alle Stoffe sollten vor dem Zuschnitt gewaschen werden. Dies verhindert das nachträgliche Einlaufen und Verziehen. Versäubere vorher die Schnittkanten des Stoffstückes.



Anzahl

Wie oft ein Teil und ob es im Stoffbruch zugeschnitten wird, steht auf dem jeweiligen Schnittteil. Gegengleicher Zuschnitt bedeutet gespiegelt zuschneiden.



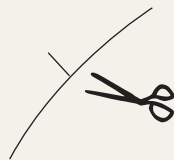
Größen kombinieren

Du kannst natürlich auch zwei Größen miteinander kombinieren. Zeiche dafür zwischen den jeweiligen Größen eine harmonische Linie ein (hier in rot) und übertrage diese auch auf das daran angrenzende Schnittteil (bspw. Vorder- und Rückteil).



Knips

Übernimm die Markierungen am Rand, indem du einen Schnitt von 2mm in die Nahtzugabe machst.



Fadenlauf

Stecke deine ausgeschnittenen Schnittteile im Fadenlauf auf deinen Stoff. Der Fadenlauf verläuft parallel zur Stoffkante und ist in jedem Schnittteil eingezeichnet.



Nahtzugabe

Die Nahtzugabe von 0,8 cm ist bereits im Schnittmuster enthalten.





Maße und Zuschnitt

MATERIALEINSATZ / ANGABEN IN CM

Größe	92	98	104	110	116	122	128	134	140	146
Stoff 140 cm	60	65	70	75	80	85	90	95	100	100
Gummiband 1,5 cm	50	52	54	57	59	62	65	68	71	74

Kurzwaren: passendes Nähgarn

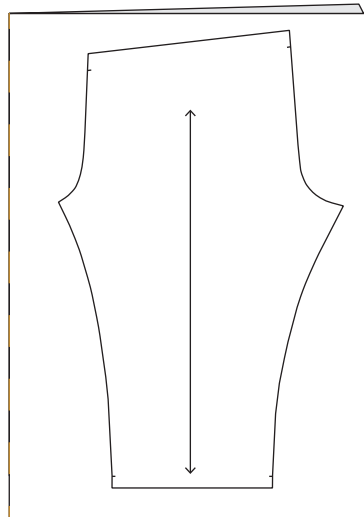
DURCHSCHNITTLICHE KÖRPERLÄNGE 168-173 CM / ANGABEN IN CM

Körpermaße	92	98	104	110	116	122	128	134	140	146
Körpergröße	90-95	96-101	102-107	108-113	114-119	120-125	126-131	132-137	138-143	144-149
Hüfte	55	57	59	61	63	66	69	72	75	78

Fertigmaße	92	98	104	110	116	122	128	134	140	146
Hüfte	48,5	51,5	52,5	55,5	57,5	60,5	63,5	66,5	69,5	72,5
Seitenlänge	48	52	56	60	64	68	72	76	80	84

Bevor du deine Größe aus dem Schnittbogen ausschneidest, kannst du sie mit den Körpermaßen des Kindes oder einem ähnlichen Kleidungsstück abgleichen.

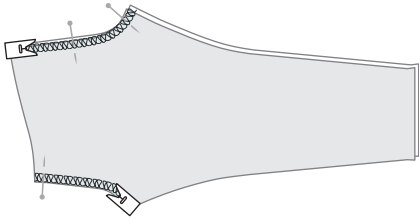
ZUSCHNITT IM STOFFBRUCH



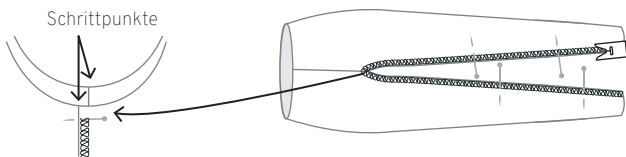


Anleitung

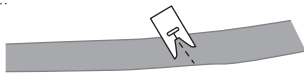
1. Lege die Schnittteile rechts auf rechts. Stecke und nähe jeweils die vordere und hintere Mitte bei 0,8 cm NZ zusammen.



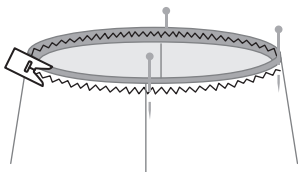
3. Stecke jetzt die beiden Schrittunkte von Vorder- und Rückseite sowie die Beine rechts auf rechts aufeinander und nähe die Beininnennaht bei 0,8 cm NZ zusammen. Drehe nun die Leggings auf rechts.



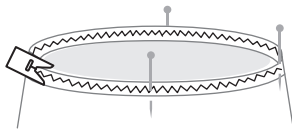
4. Lege das Gummiband in einen Ring, überlappe die Enden 1 cm und nähe sie fest.



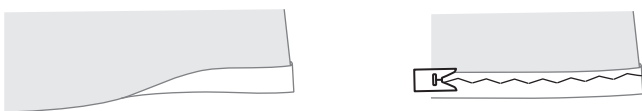
5. Stecke es nun 1 cm überlappend innen an den Bund. Nähe das Gummi mit einem mittelgroßen Zick-Zack-Stich fest.



6. Klappe jetzt das Gummi zweifach im Stoff ein und stecke es fest. Nähe nun das Gummiband mit einem mittelgroßen Zick-Zack-Stich fest.

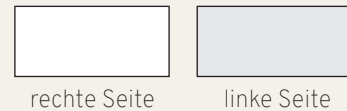


7. Jetzt musst du nur noch den Beinsaum 2 cm umbügeln und entweder mit einem mittelgroßen Zick-Zack-Stich oder mit der Zwillingnadel abnähen.



Verarbeitung

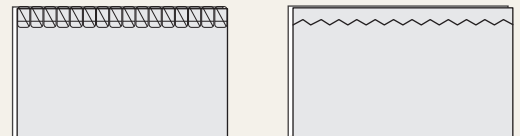
Abbildung zeigt:



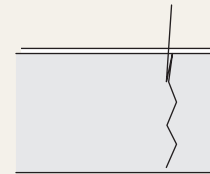
rechte Seite

linke Seite

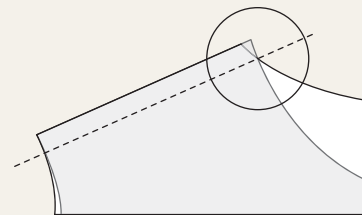
Nähen kannst du mit der Overlock - Maschine oder mit einem schmalen Zick-Zack-Stich. Dadurch ist die Naht elastisch.



Vernähe beim Zick-Zack-Stich den Anfang und das Ende deiner Nähte mit 2 Hin- und Rückstichen.



So legst du die Schnittteile richtig zusammen:



Fertig!

Du kannst so stolz auf dich sein.
Wir wünschen dir viel Spaß mit deiner neuen Leggings!





Nanna Pattern Design gestaltet Schnittmuster in
zeitlosem, schlichtem und hochwertigem Look.
Dabei spielen Naturverbundenheit und Nachhaltigkeit
eine zentrale Rolle.

Auf www.nannapatterndesign.de findest du deinen
Raum für Kreativität, Entspannung und Achtsamkeit.
Ein Ort, an dem du ganz du selbst sein kannst!

IMPRESSUM

Design: Miriam Strotkötter - Nanna Pattern Design
Schnitterstellung: Miriam Strotkötter
Fotografie: Miriam Strotkötter
Text und Gestaltung: Miriam Strotkötter
Lektorat: Claudia Ketzer

WICHTIGER HINWEIS:

Die im Schnittmuster veröffentlichten Texte wurden sorgfältig geprüft. Eine Garantie kann jedoch nicht übernommen werden. Ebenso ist eine Haftung von Miriam Strotkötter für Personen-, Sach- oder Vermögensschäden ausgeschlossen. Farben können bildschirmbedingt (E-Book) abweichen.

© NANNA PATTERN DESIGN

Das Werk einschließlich all seiner Teile ist urheberrechtlich geschützt. Jede Verwendung außerhalb des Urhebergesetzes ist ohne Zustimmung von Miriam Strotkötter unzulässig und strafbar. Dies gilt insbesondere für Vervielfältigung und Weitergabe an Dritte, Übersetzungen sowie Veröffentlichung und Verbreitung im Internet. Es ist auch nicht gestattet, einzelne Abbildungen dieses Schnittmuster zu veröffentlichen, auf dem Computer oder auf anderen Speichermedien zu speichern, im Computer zu verändern oder einzeln oder zusammen mit anderen Bildvorlagen zu manipulieren. Jede gewerbliche Nutzung der Arbeiten und der Entwürfe ist nur mit schriftlicher Genehmigung durch Miriam Strotkötter gestattet.